

Processo Seletivo 2016

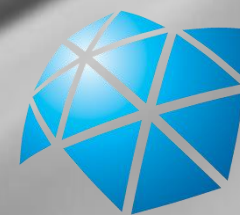
Inscrições: 01/10/2015 a 09/10/2015

www.fc.unesp.br/posmat



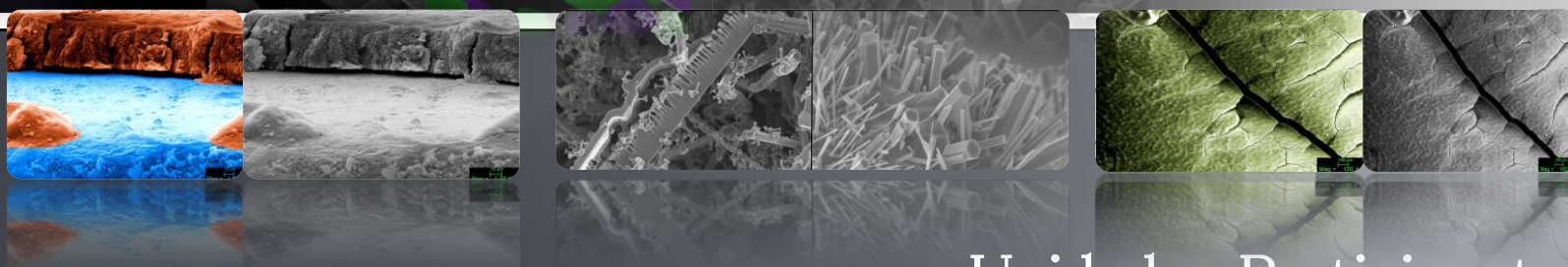
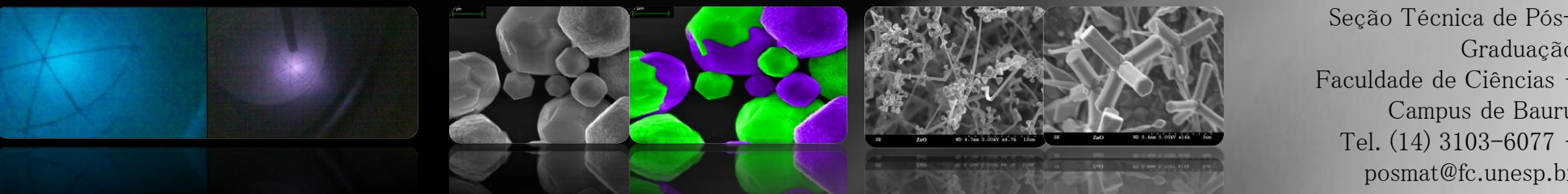
Linhas de Pesquisa

- Materiais Poliméricos, Híbridos e Nano-estruturados
- Materiais Eletrônicos e Fotônicos
- Modelagem e Simulação em Materiais
- Ciência e Engenharia de Interface
- Processamento de Materiais, Desenvolvimento de Dispositivos e Aplicações
- Caracterização de Materiais
- Biomateriais



Informações

Seção Técnica de Pós-Graduação
Faculdade de Ciências -
Campus de Bauru
Tel. (14) 3103-6077 -
posmat@fc.unesp.br



Unidades Participantes

- Faculdade de Ciências - Bauru
- Faculdade de Ciências e Tecnologia - Presidente Prudente
- Faculdade de Engenharia - Bauru
- Faculdade de Engenharia - Ilha Solteira
- Instituto de Biociências - Botucatu
- Instituto de Química - Araraquara
- Instituto de Ciência e Tecnologia - Sorocaba